

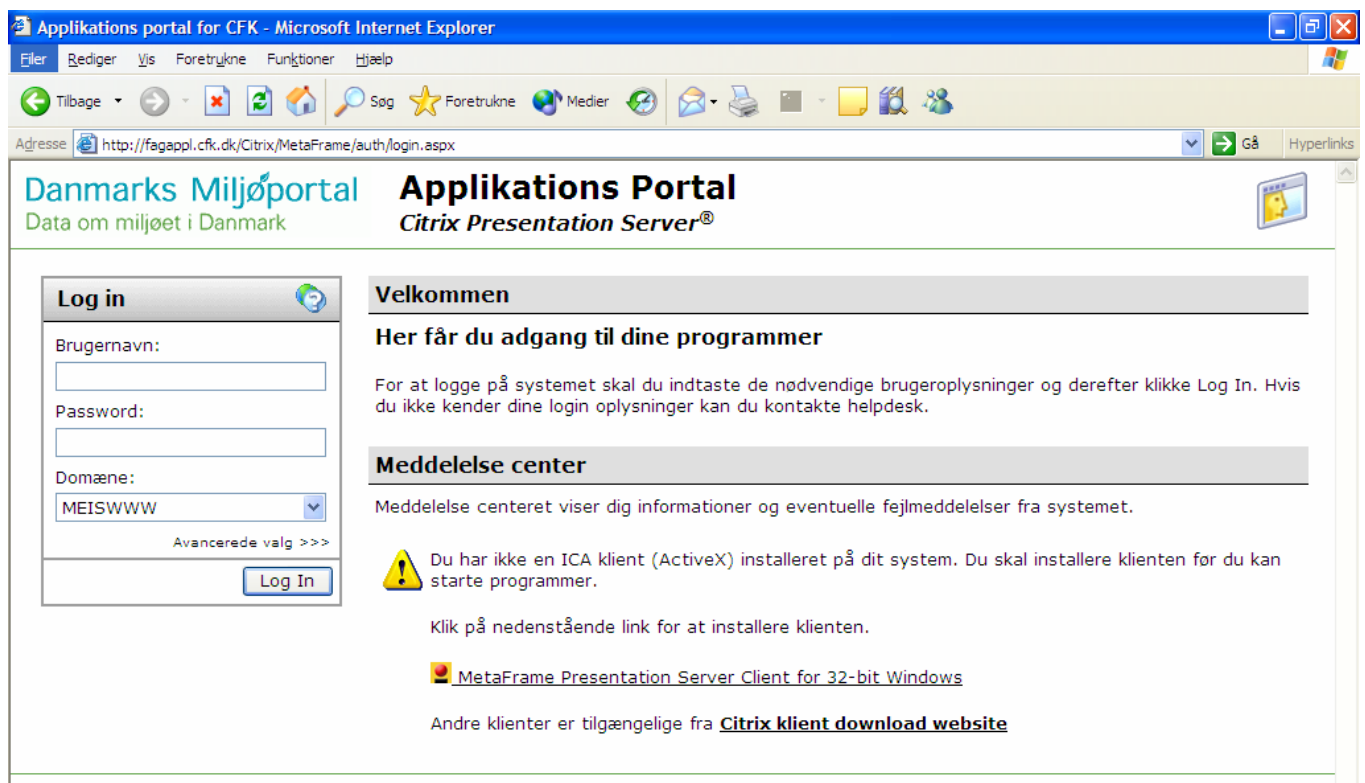
CITRIX-installationsvejledning

Denne vejledning beskriver i korte træk, hvordan du kan få adgang til fagsystemerne under CITRIX-løsningen.

Forbindelsen til IT-systemerne skabes over Internettet ved via en BROWSER at etablere forbindelse til internetadressen.

<http://fagappl.cfk.dk>

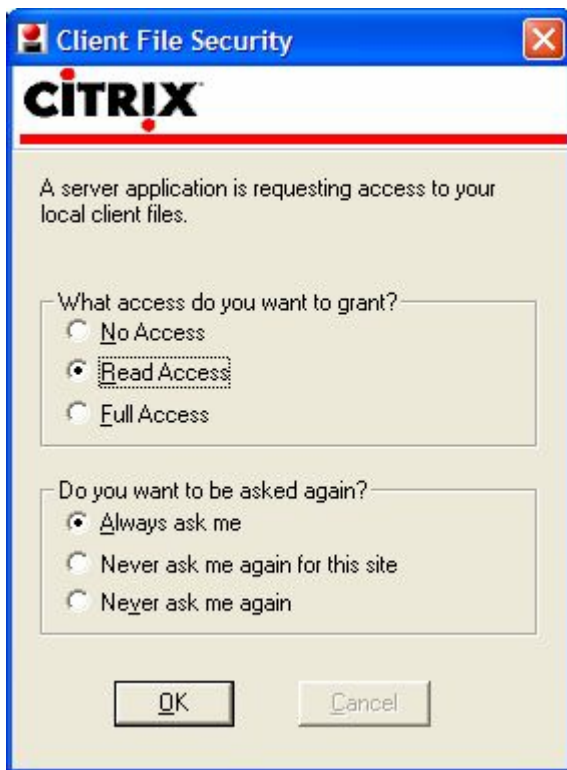
Herefter vil nedenstående skærbillede blive vist



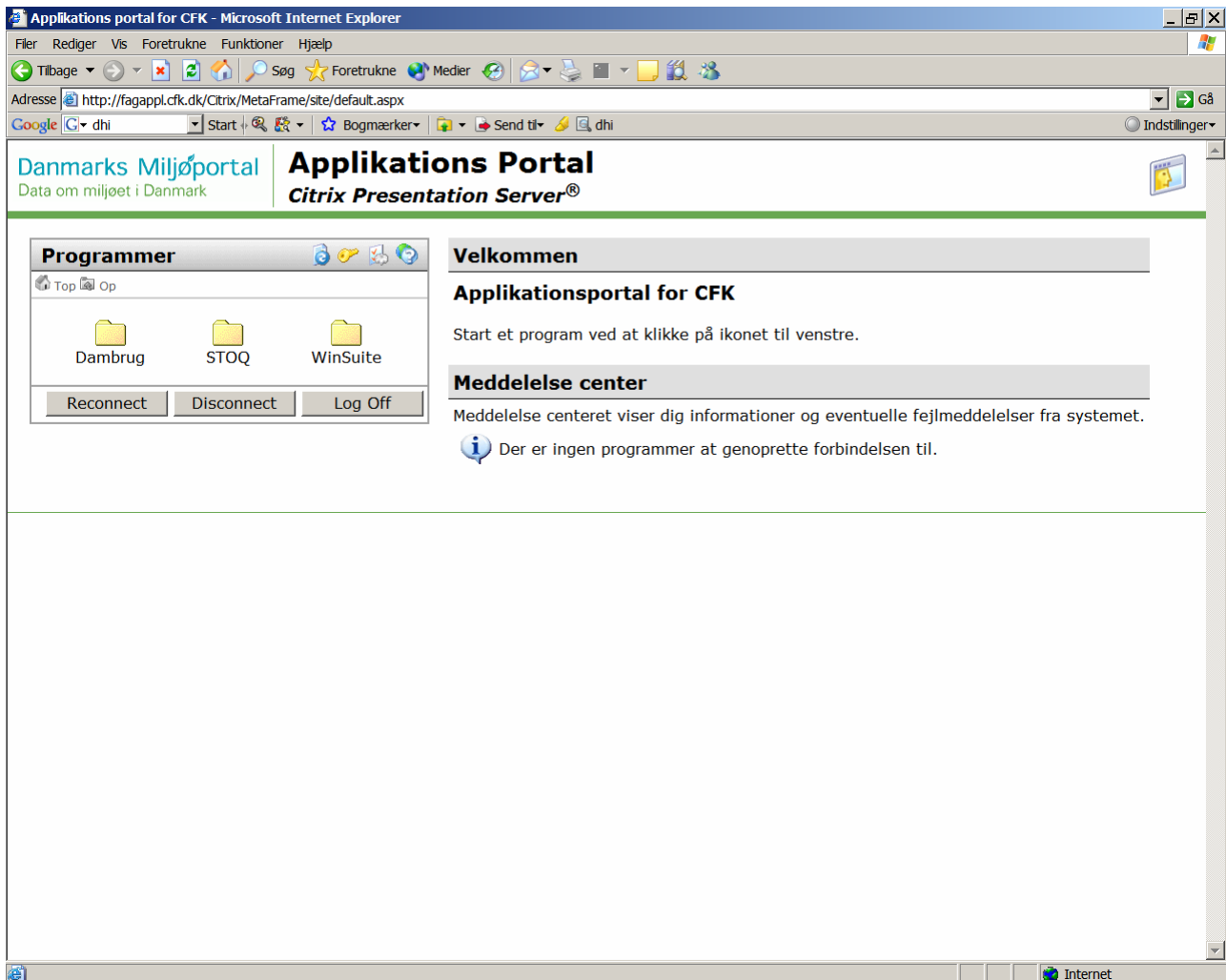
Her bliver du bedt om at angive dit brugernavn og password. Domænenet skal være MEISWWW.

Hvis du ser en **GUL** trekant med udråbstegnet, skal have installeret et stykke program kaldet ICA-klient på din PC. Klik på linket, hvor der står ”**Metaframe Presentation Server Client for 32-bit Windows**”.

Der kommer en del spørgsmål i forbindelse med installationen, du skal acceptere dem alle. Når du ser nedenstående skærbillede, skal du give ”Full Access”, hvis du får brug for at downloade data til dit lokale C-drev.



Skærbilledet med applikationer, ser nogenlunde således ud.



HJÆLP:

Har du problemer med at etablere forbindelsen, kan du ligeledes kontakte Miljøministeriets BRUGERSERVICE på MAIL CFKBS@CFK.DK

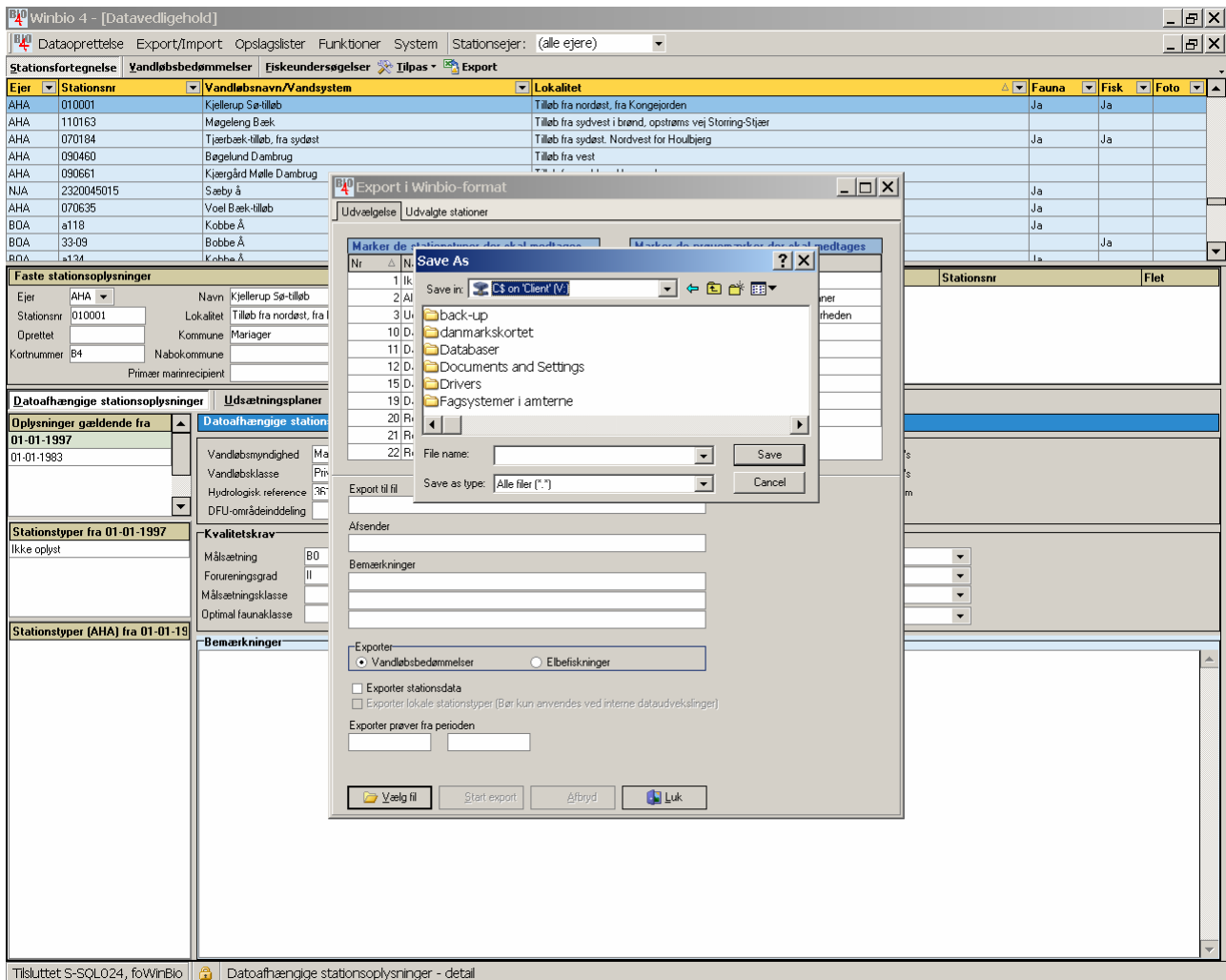
Gemme på lokalt C-drev

Der er mulighed for at gemme data på lokalt c-drev.

Når du vil gemme filer på dit eget c-drev, vil der i fagprogrammerne typisk stå enten V:/ eller "C\$ on 'Client' (V:)", som i nedenstående eksempel.

The screenshot shows the Winbio 4 software interface. The main window displays a table of station data with columns for Ejer, Stationsnr, Vandløbsnavn/Vandsystem, Lokalitet, Fauna, Fisk, and Foto. A dialog box titled 'Export i Winbio-format' is open, showing a 'Save As' window with the file system view. The 'Save in' location is set to 'C\$ on Client (V:)', which is highlighted. The dialog box also includes fields for 'File name', 'Export til fil', and 'Save as type'. Below the 'Save As' window, there are checkboxes for 'Vandløbsbedømmelser', 'Elbefiskninger', 'Stationstyper', and 'Prøver fra perioden'. The status bar at the bottom indicates 'Tilsluttet S-SQL024, foWinBio' and 'Dataafhængige stationsoplysninger - detalj'.

Ved at dobbeltklikke på C\$ on 'Client' (V:), kommer du over til dit eget C-drev, som f.eks. således:



Herefter er det bare at vælge mappe.

I andre situationer vil der stå V:\

Så skal du skrive dit lokale mappenavn. V'et svarer nemlig helt til et C.

Det skyldes opsætninger i Citrix-løsning, hvor man i fagsystemerne ikke kan henvise til et C-drev.